



Typ SGS-21-S

basic @ level

Füllstandsgrenzschalter für die Lebensmittelindustrie

Wesentliche Merkmale

- ▶ Ein Füllstandsgrenzschalter für wässrige und ölige Medien
- ▶ Zwei feste Ein- Ausschaltsschwellen, mittels Software frei einstellbar (keine zwei Geräte erforderlich) Zusätzlich kann mittels Software-Key das Gerät komplett freigeschaltet werden.
- ▶ Einschweißmuffensystem mit modularen Prozessanschlüssen
- ▶ Aseptische Messstelle
- ▶ Medienberührende Teile aus Peek
- ▶ Teilvergossen
- ▶ FDA, EHEDG-konform

Technische Merkmale

- ▶ Edelstahl-Anschlusskopf Werkst. Nr. 1.4305
- ▶ Prozessanschluss Werkst. Nr. 1.4404
- ▶ Anschluss: M12 Stecker
- ▶ Gewinde G 1/2" elastomerfreies Dichtsystem
- ▶ CIP-/SIP Reinigung 0... + 150°C (30 min)
- ▶ Versorgungsspannung 18...32 VDC
- ▶ Ausgangssignal aktiv; max. 50 mA PNP
- ▶ Einschaltverzögerung < 0,3s
- ▶ Ansprechzeit 140 ms
- ▶ Umgebungstemperatur -10...+60°C
- ▶ zul. Mediumtemperatur dauerhaft 0...+100°C
- ▶ Lagerungstemperatur -20...+70°C
- ▶ Betriebsdruck max. 10 bar (Höhere Drücke auf Anfrage)
- ▶ Schutzart bis IP68
- ▶ Max. Anzugsmoment 5...10 Nm

Bevorzugte Anwendungsgebiete sind z. B.:

Der SGS ist ein Mikroprozessor gesteuerter Füllstandsgrenzschalter für Flüssigkeiten oder pastöse und anhaftende Medien

- ▶ Leer- / Vollmeldung in Behältern
- ▶ Medienerfassung in Rohrleitungen als Pumpenschutz
- ▶ Füllstandsdetektion von Flüssigkeiten in Behältern + Rohrleitungen



ACHTUNG!

Bei Taupunktunterschreitungen kann es zur Kondensatbildung kommen, welche den Sensor zerstören kann.

Bei Temperaturwechselbeanspruchungen, z. B. kalter Wasserstrahl auf heißen Sensor, kann es zum Einsaugen von Flüssigkeit in den Sensor bzw. bei nicht ordnungsgemäßer Verbindung der M12-Buchse in den Stecker kommen. (Aufzählung nicht abschließend!) (Anforderungen vgl. DIN EN 60068-2-14)

Die Dichtigkeitseinstufung nach IP 68 bedeuten nicht, dass diese Teile für Applikationen mit Taupunktunterschreitungen oder Temperaturschock (DIN 60068-2-14) geeignet sind!

Visualisierung mittels PC-USB Interface inkl. Software zum Auslesen der SGS



Freischaltung mittels Lizenzschlüssel (kostenpflichtig)



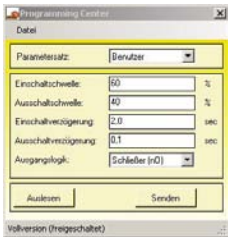
Typ SGS-21-S

basic @ level

Werkseinstellung Basisversion

Werkseinstellung 1 = wässrige Medien
 Werkseinstellung 2 = ölige Medien

Benutzerdefinierte Einstellungen Vollversion



Benutzerdefinierte Eingaben sind erst bei Freischaltung auf die Vollversion möglich

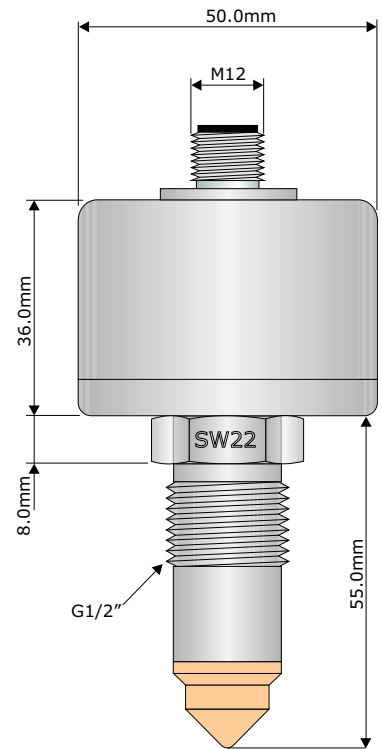
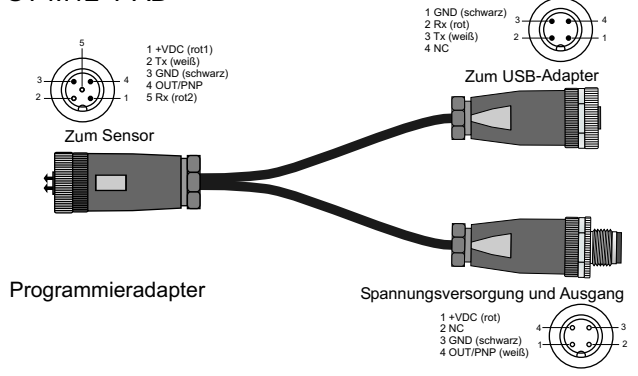
Parametrierung (optionales Zubehör)

Für eine Parametrierung werden sowohl das PC-USB-Interface SMW-PA-M12 sowie der Programmieradapter ST-M12-Y-AD benötigt.

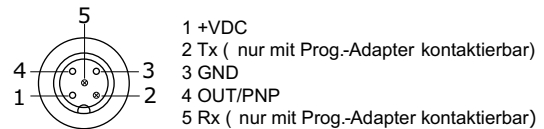
SMW-PA-M12

PC-USB-Interface inkl. Software zum Auslesen und Parametrieren

ST-M12-Y-AD



Anschlussbelegung



Bemerkungen

Geeignet für Anwendungen mit vornehmlich wässrigen Medien, z.B. Milch, Bier, CIP-Flüssigkeiten.

Bei stark anhaftenden Medien kann es zu Fehlmessungen kommen.

Entsprechende Einschweißmuffen auf Anfrage.

Die Eindichtung des Sensors muss eine intakte elektrische Verbindung des G1/2" Gewindes zur Behälterwand ermöglichen. Keine Verwendung von z. B. Dichtungsband.

Bestellcode SGS

SGS-21-S

Grundeinstellung - Basisversion -

Standard für wässrige Medien

Bei öligen Medien bitte im Klartext mit angeben

Option - Vollversion -

Lizenzschlüssel zur freien Konfiguration per PC (Produkt Code erforderlich)

Zubehör

PC-USB-Interface inkl. Software zum Auslesen und Parametrieren

SMW - PA-M12

Programmieradapter (Y-Adapter M 12) zum Anschluss des SGS an das PC-USB-Interface

ST- M12-Y-AD

Weiteres Zubehör siehe Datenblatt Prozessanschlusstechnik

modular @ process

Ihr Ansprechpartner für Beratung, Verkauf, Service

