

FCU200/400 (SensyCal)

Messrechner, die anderen überlegen sind.



- Universeller, komfortabler Einsatz; attraktiver Preis
- Geringe Systemkosten durch Einsparung von Peripheriegeräten
- Erhöhter Ablesekomfort, umfangreiche Prozessübersicht
- Zwei-Draht oder optische Bus-Kommunikation (MODBUS, M-BUS)
- Individuelle Gestaltung vor Ort durch Konfiguriertools

ABB Instrumentation

Die FCU400-Serie ...variantenreich und flexibel.

FCU400-S ...und der Dampf ist im Griff

Der FCU400-S (SensyCal S) berechnet und erfasst den Massenstrom und die Wärmeenergie für Dampf/Sattdampf-Verrechnungsmessung und -Bilanzierung. Durch die Messung von Durchfluss und Temperatur im Kondensat können auch offene Systeme (Dampf/Kondensat) bilanziert werden. Das Know how steckt im Gerät. Berechnung der Dichte und Enthalpie nach internationalen Wasserdampftafeln. Ein starker Datenlogger überwacht kontinuierlich Ihre Anlage.

FCU400-P ...und die Differenztemperatur ist weg

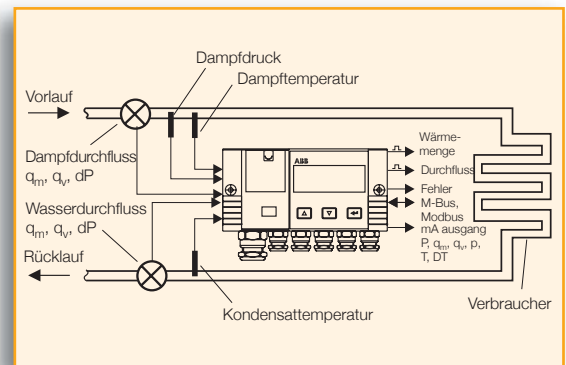
FCU400-P (SensyCal P) ist ein Messrechner für Signalverknüpfungen im Feld wie hochgenaue DT-Messung, Summierung etc. Bei hochgenauer DT-Messung besteht das System aus Messrechner, Auswerteeinheit und zwei hochwertigen, präzisen, gepaarten und ausgesuchten Pt100 Sensoren. Einsatz überall da, wo Wärmebilanzierungen für die weitere Prozessoptimierung notwendig sind. Das System kann bei Bedarf im eigenen DKD-Labor kalibriert und zertifiziert werden.



FCU400-G ...der Gas-Durchflussrechner

FCU400-G (SensyCal G) ist ein Gas-Durchflussrechner und -umwerter für Gas-Durchflussberechnungen und Gas-Verrechnungsmessungen. Der Messrechner wird mit allen marktgängigen Durchflussmessern mit Blenden, Drall, Vortex, Ultraschall usw. mit einem Impuls-, Frequenz- oder mA-Signal eingesetzt. Bei Blendenmessung sind im Standardprogramm Split-Rang-Verfahren, Realgas-, Durchflusszahl- und Expansionszahlkorrektur vorgesehen.

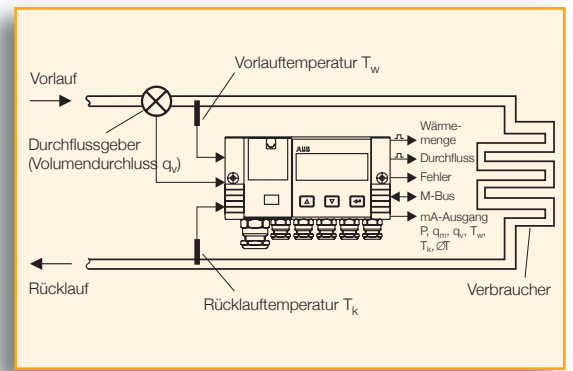
- Starker Datenlogger
- Grafisches Display mit Hintergrundbeleuchtung
- Kommunikationsmöglichkeiten über M-Bus, MODBUS und PROFIBUS (über Konverter).



FCU200-W ...ein Wärmemengenrechner, der mehr kann.

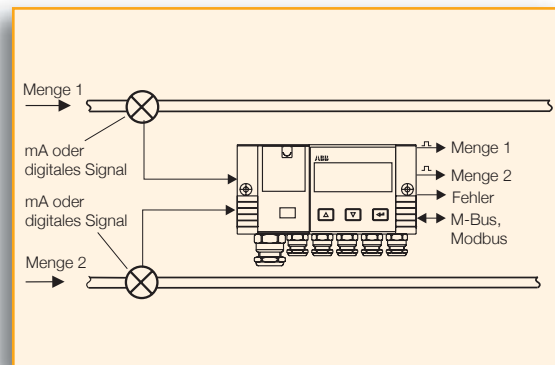


Der FCU200-W (SensyCal W) berechnet Wärme- und Kälteleistung für Wasser und flüssigen Medien. Er ist sowohl für den Feld- als auch für den Warteneinsatz konzipiert. Wo immer industrielle Wärme- und Kältebilanzen erstellt werden, verschafft der FCU200-W Ihnen den professionellen Überblick. Ob für die Energiewirtschaft, die chemische Industrie, die Heizungs- und Klimatechnik oder pharmazeutische Industrie: FCU200-W bietet die effizientere Lösung.



FCU200-T ...das clevere Konzept für Verbrauchsanalyse und Kostenstellenmanagement.

FCU200-T (SensyCal T) ist ein 2-kanaliger Zähler für die Mengen-, Volumen- und Wärmemengen-Bilanzierung. Er kann entweder Gleichstrom in eine proportionale Impulsfrequenz oder umgekehrt Impulsfrequenz in einen proportionalen Gleichstrom umwandeln. Das Gerät bietet 2 mA-Eingänge oder 2 Impuls-/Frequenzeingänge und 2 Impulsausgänge. Ein typischer Einsatz ist die Druckluftbilanzierung (z.B. mit FMT500-IG (Sensyflow iG)). Grafisches Display, optische Schnittstelle, Stichtag- und Datenloggerfunktionen sowie die Kommunikationsmöglichkeiten über M-BUS, MODBUS und PROFIBUS (über Konverter) runden das Profil ab.

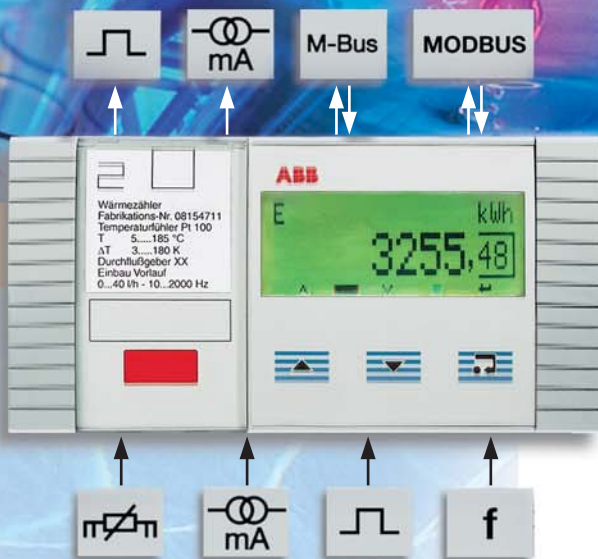
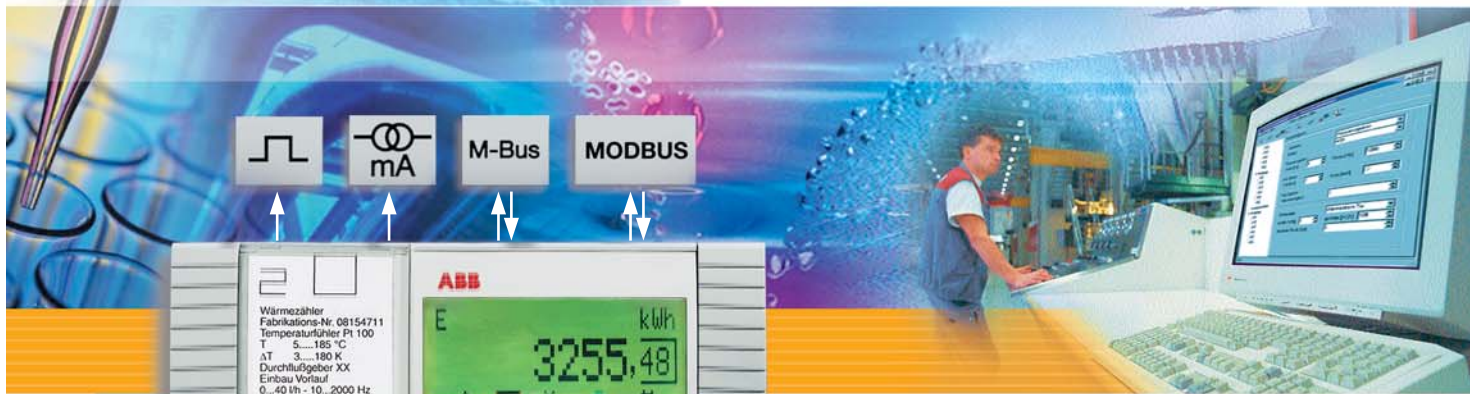


Universeller Messrechner für viele Anwendungen.

Die FCU-Produktfamilie umfasst universelle Messrechner für industrielle Prozesssignalverarbeitung. Sie verbindet modernste Kommunikation mit langjährigem messtechnischen Know how.

Anwendungsgebiete:

- Eichfähige Messungen für Durchfluss-, Energiebilanzierung und Verrechnung
- Für Flüssigkeiten, Dampf, Druckluft und Gas
- Als Mengen-, Volumen- und Energiezähler
- Für hochgenaue Temperaturdifferenzmessung (chemische Prozesse, Solemessung)



- Umsetzung aller I/O Signale und Rechenergebnisse auf M-BUS, MODBUS (bis zu 10 mA-Eingänge)

Technische Features:

- Universell für Feld, Warte und 19"-Ausführung
- Datenloggerfunktion, Stichtagerfassung
- Bis 8 mA-Eingänge mit MU-Speisung
- Bis 8 aktive mA-Ausgänge
- Galvanische Trennung der I/O
- Softwaretools zum Konfigurieren und Datenerfassung
- M-BUS, MODBUS, Infrarotkommunikation
- PTB-Zulassung, internationale Zulassungen
- Softwaretools und Display mehrsprachig

ABB ist führend in der Energie- und Automationstechnik.
Das Unternehmen ermöglicht seinen Kunden in der
Energieversorgung und der Industrie, ihre Leistung zu verbessern
und gleichzeitig die Umweltbelastung zu reduzieren.
ABB beschäftigt etwa 102.000 Mitarbeiter in rund 100 Ländern.

www.abb.de/interface

ABB optimiert kontinuierlich ihre Produkte,
deshalb sind Änderungen der technischen Daten
in diesem Dokument vorbehalten.

Printed in Germany (06.2005)

© ABB 2005



ABB Automation Products GmbH
Vertrieb Instrumentation
Borsigstraße 2 · 63755 Alzenau · DEUTSCHLAND

Der kostenlose und direkte Zugang zu Ihrem Vertriebszentrum:
Tel: +49 800 1114411, Fax: +49 800 1114422

E-Mail Customer Care Center:
CCC-support.deapr@de.abb.com

Ihr Ansprechpartner für
Beratung, Verkauf, Service



Kundert Ingenieure AG

Ifangstrasse 6, CH – 8952 Schlieren
Tel. +41 755 42 42, Fax +41 44 755 42 43
E-Mail: automation@kundert-ing.ch